

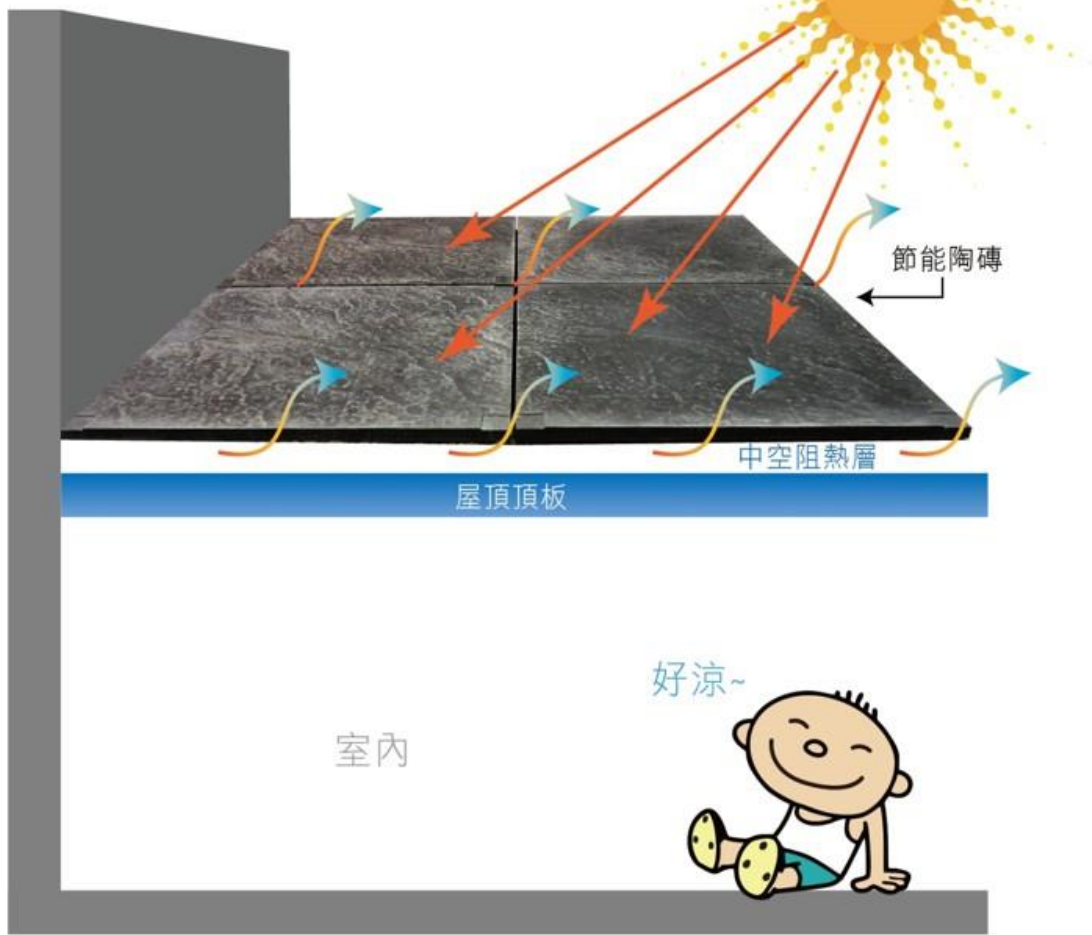
屋頂隔熱 節能陶磚

全球唯一
散熱、減碳世界第一





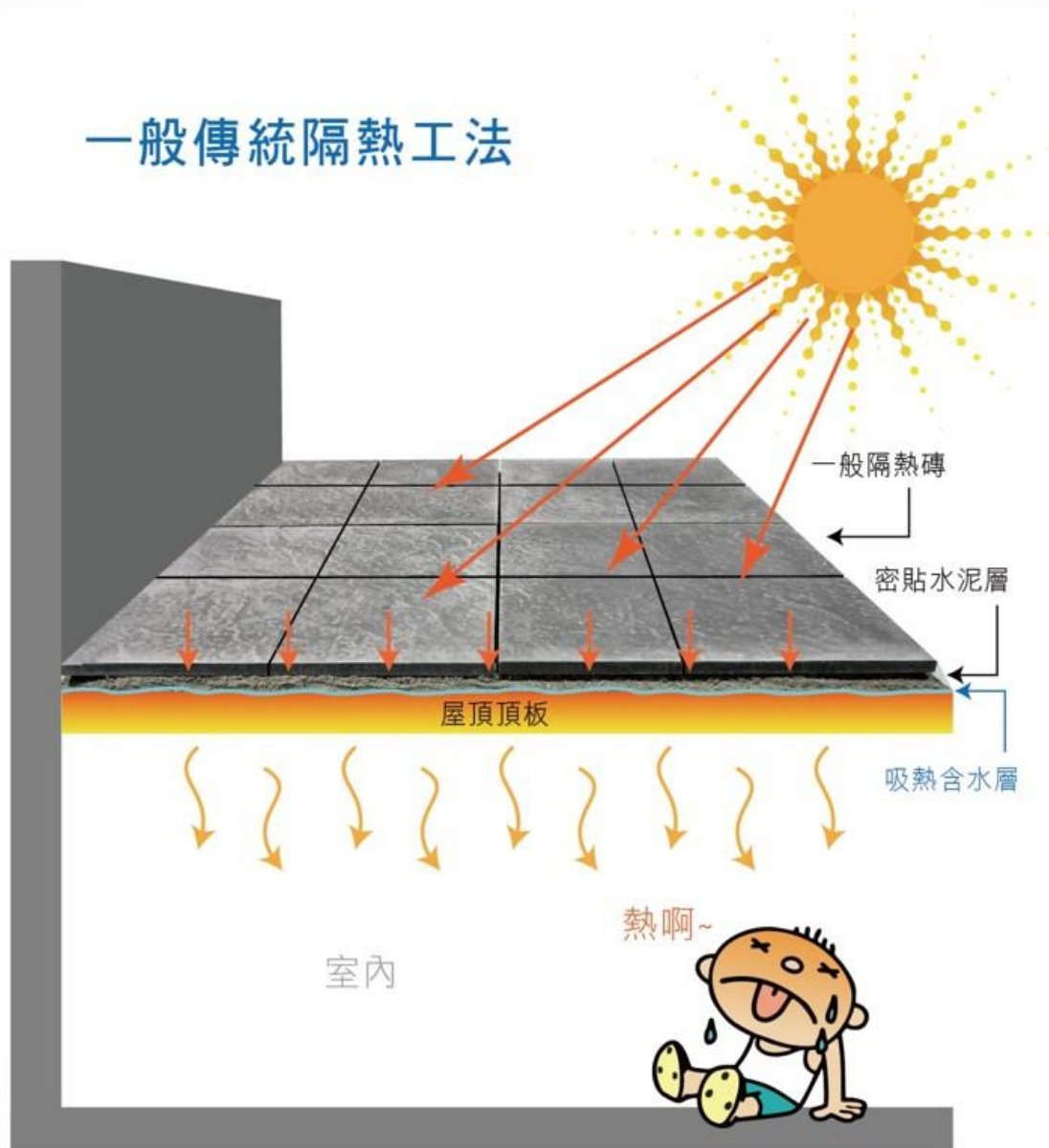
屋頂隔熱 節能陶磚



節能陶磚隔熱工法說明：

1. 磚體本身有散熱配方，加上透氣
2. 中空層利用空氣對流力學的原理，不聚熱、散熱佳，又能達到降溫隔熱的效果
3. 保護防水層，延長防水層使用年限
4. 組合式工法，施工迅速且不會破壞完成後之防水層
5. 本產品經過抗壓測試，證明為高強度之板材，外形美觀，便於屋頂造景、綠化、休閒
6. 隔熱效果，經測試結果，施作前後室內溫差約 4°C （受熱8小時）

一般傳統隔熱工法



傳統隔熱工法說明：

1. 無阻熱的機制，隨著日曬的時間增加，熱源會被板材所吸收而聚熱
2. 黃昏進入傍晚時段又是建材散熱的時候，形成越隔越熱的窘境
3. 易積水，導致防水層加速老化
4. 板材熱脹冷縮易鬆動脫落，修復不易
5. 防水層維修須敲除，復原不易

〈一〉新建工程屋頂施作工序：



〈二〉舊有屋頂須修建工程施作工序：

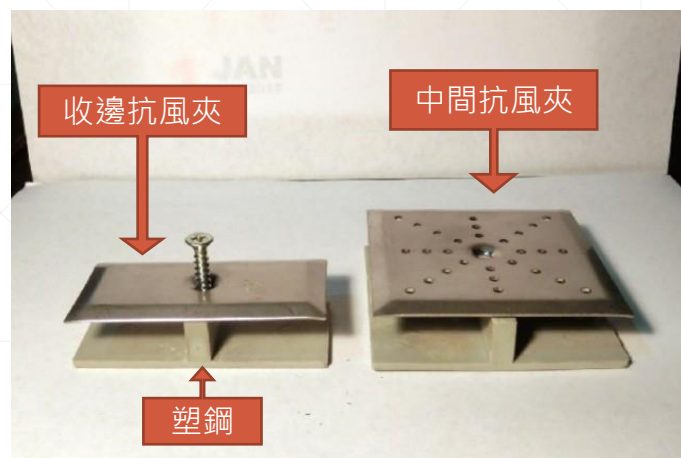


施工步驟

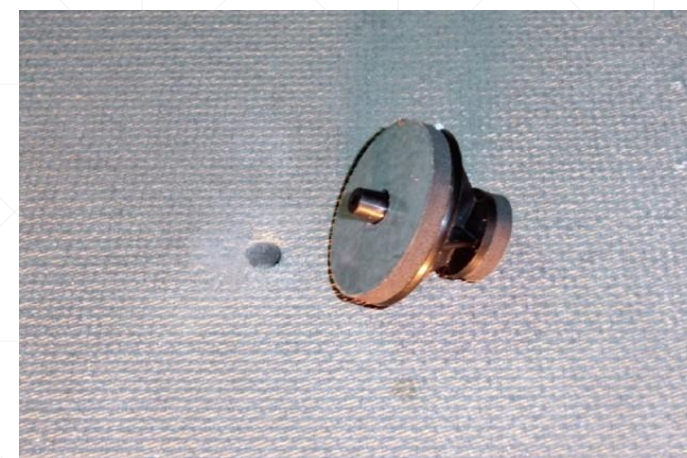
本產品按裝步驟



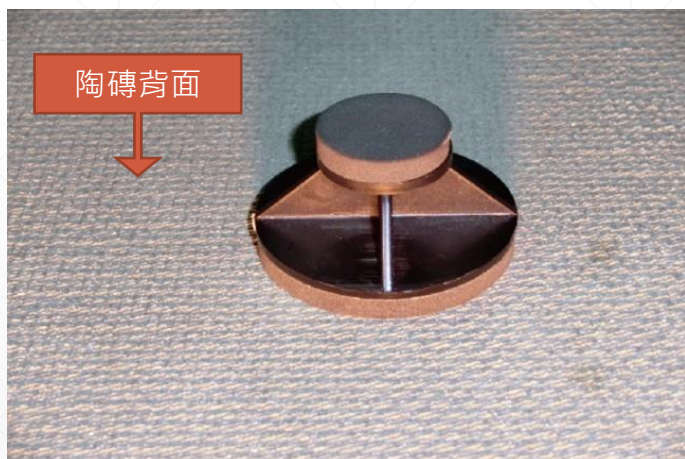
1.自動調整水平腳架



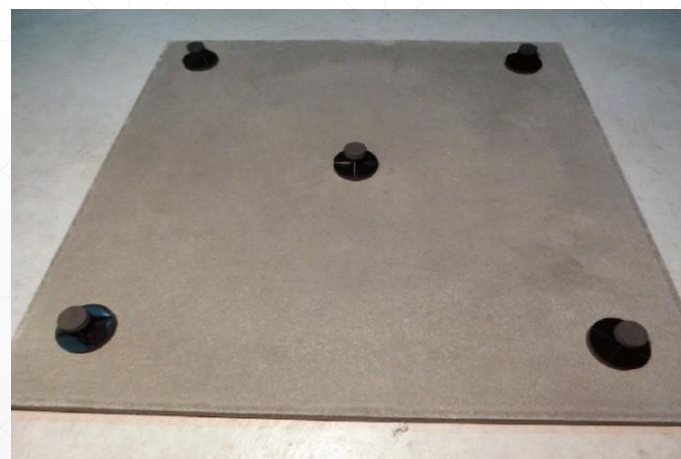
2.不銹鋼、收邊及中間抗風夾件



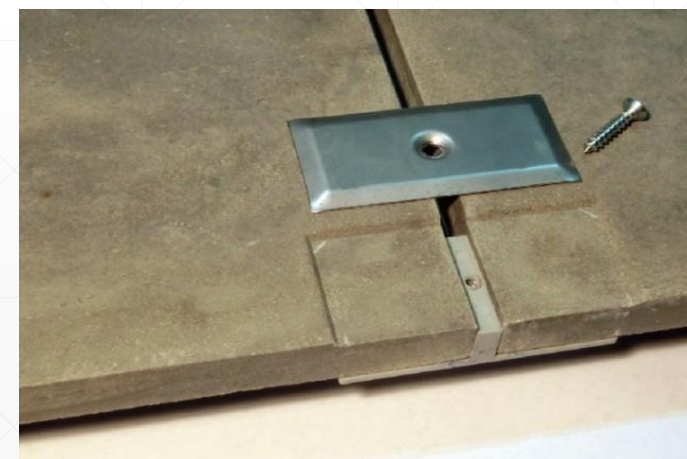
3.陶磚腳架卡榫



4.腳架完成

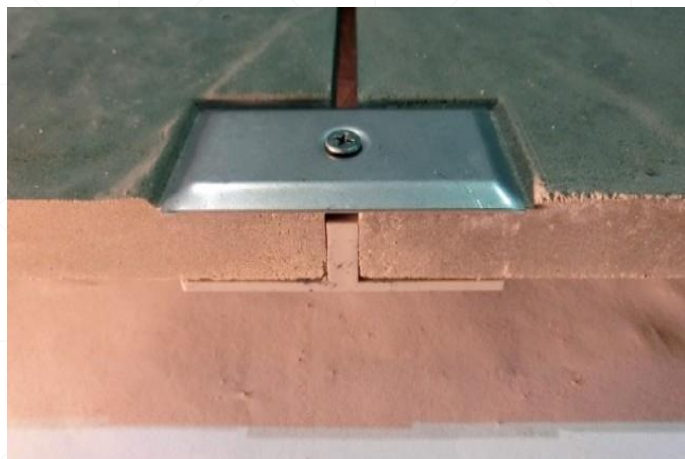


5.一個磚體五個腳架

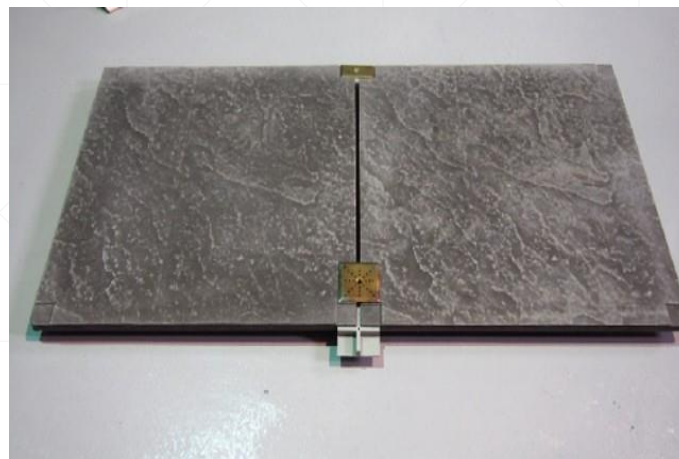


6.不銹鋼收邊抗風夾件組裝

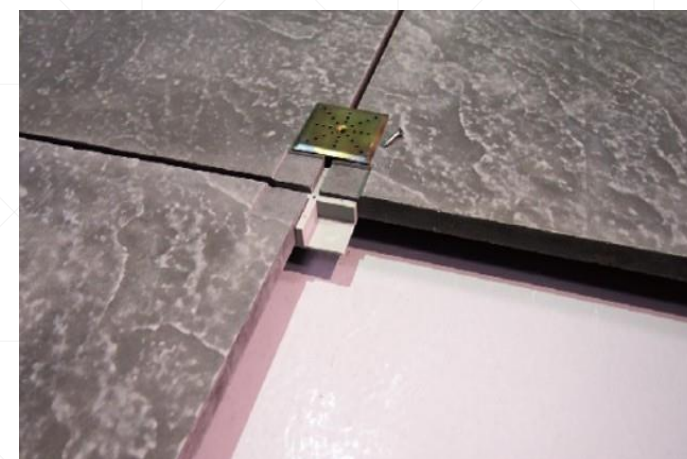
本產品按裝步驟



7.不鏽鋼收邊抗風夾件組裝完成



8.中間不鏽鋼抗風夾件組裝



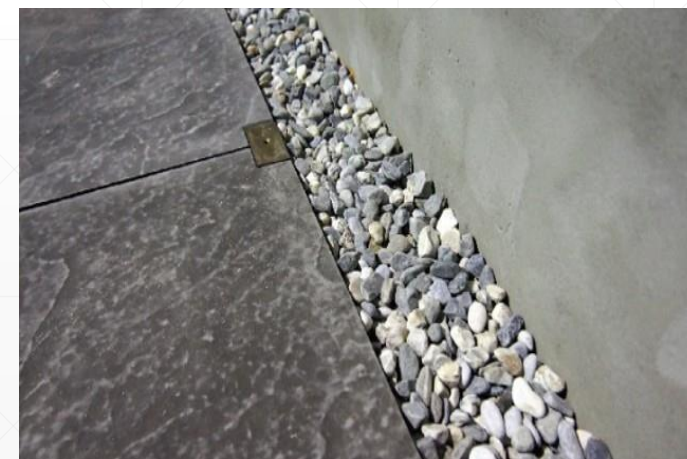
9.中間不鏽鋼抗風夾件組裝



10.完成



11.落水頭收邊



12.宜蘭石收邊施作

按裝影片



按裝影片



實績照片

完成影片



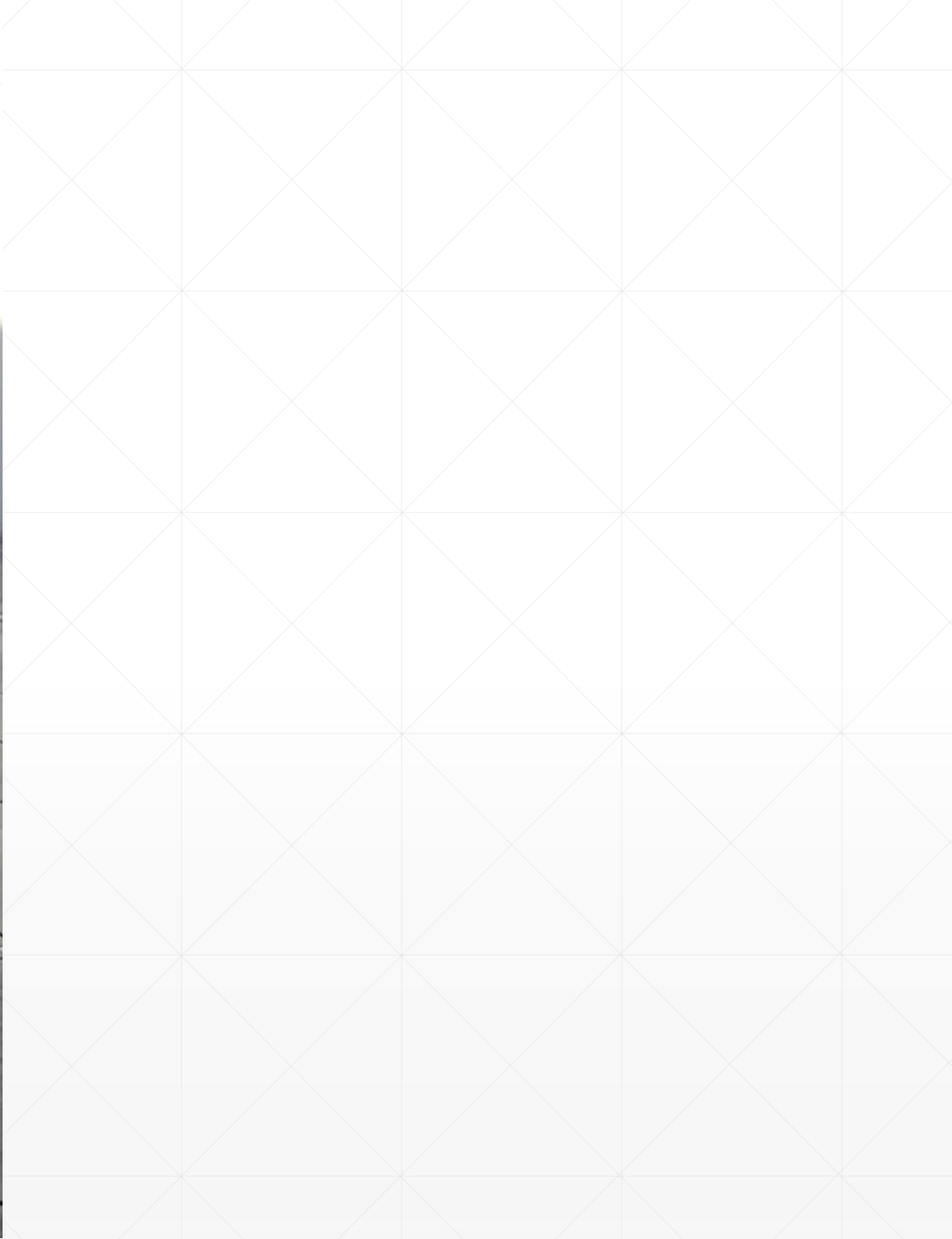




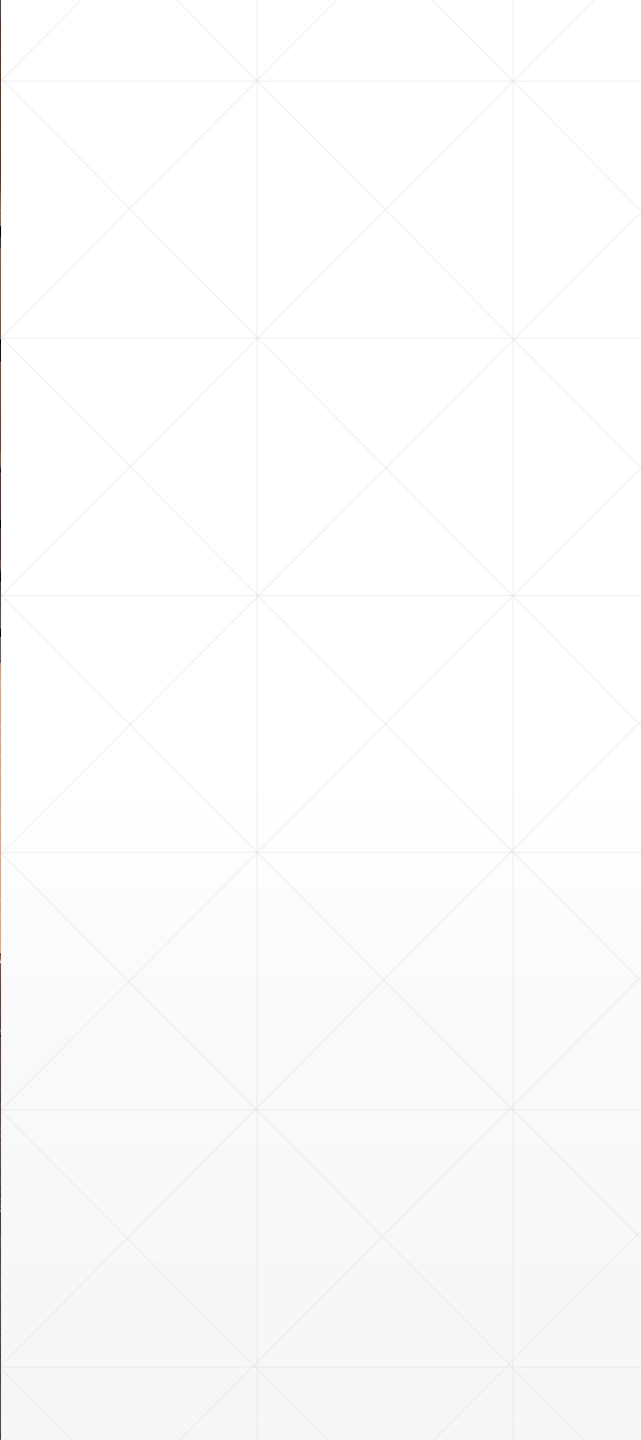
















產品比較表

屋頂隔熱產品比較表

產品材質		優點	缺點
屋頂節能陶磚	46kg/m ²	<ol style="list-style-type: none">1.輕質散熱快，節能、減碳、隔熱2.組合式工法施工簡易，工期迅速，且材料可重覆使用3.陶磚破損修復，無需敲除，可直接自行更新板材4.外型美觀，有利於屋頂綠化造景，可提供休閒空間5.陶磚內植鋼網增加抗壓強度，經CNS 13295抗壓測試，結果為1450kgf/cm²6.不吸水、不變形、抗候性佳、抗壓不破損7.保護防水層，延長使用年限8.組合式工法，防水層修復，無須敲除，施工簡便	本產品是新研發創新之節能建材，目前尚未具市場規模
傳統隔熱磚	75kg/m ²	當保護層使用	<ol style="list-style-type: none">1.易積水，導致防水層加速老化2.熱脹冷縮易鬆動脫落3.防水層維修須敲除並復原不易4.濕式泥作施工法，施工費時，且受天候影響



產品材質	優點	缺點
<p>南方松 25kg/m²</p> 	<p>隔熱、美觀</p>	<ol style="list-style-type: none"> 1.施工及維修需專業木工師傅 2.抗候性較差，受潮易變形、長苔、腐壞、影響使用年限，且增加保養費用
<p>塑木 30kg/m²</p> 	<p>隔熱、美觀</p>	<ol style="list-style-type: none"> 1.施工及維修需專業木工師傅 2.抗候性較差，久曬容易變形，影響美觀 3.濕滑易長苔，增加保養費用
<p>屋頂園藝造景綠化</p> 	<p>隔熱、美觀</p>	<ol style="list-style-type: none"> 1.泥土易吸水，樹根穿透等問題破壞防水層 2.防水層維修不易 3.排水易堵塞，容易滋生病媒 4.整體造景維護不易